



Sistemas de aplicación de grasa y aceite Grease and Oil Application Systems

- **Fabricación**
- **Lubricación**
- **Engrasado**
- **Montaje**
- **Manufacturing**
- **Oiling**
- **Greasing**
- **Assembling**

Videos de aplicaciones en
www.walther-2000.de
Application VIDEOS on
www.walther-2000.de



Transporte Conveying



Dosificación Dosing



Pulverización Spraying



Pulsación Pulsing



Verificación Checking



Aplicación Application

Sistemas de Dosificación y Aplicación Dosing and Application Systems

Para grasas, aceites, colas, pinturas, siliconas, imprimaciones, fluidos, agentes separadores, conservantes

For Grease, Oil, Glue, Paint, Silicon, Primer, Flux, Releasing agent, Preservatives



Transporte Conveying



Dosificación Dosing



Pulverización Spraying



Pulsación Pulsing



Verificación Checking



Aplicación Application



Sistemas de aplicación de Walther Systemtechnik

Las continuas inversiones en los más modernos métodos de fabricación garantizan una calidad óptima en la fabricación de los sistemas de aplicación.

Adaptamos constantemente nuestros desarrollos a las necesidades del mercado. En estrecha colaboración con los usuarios, desarrollamos siempre la solución óptima para cada caso.

Muchos de nuestros sistemas son soluciones individuales para aplicaciones especiales. Aplicamos agentes separadores, aceites, pinturas, grasas, etc. Nuestra amplia gama de productos incluye la tecnología de aplicación óptima para cada cliente.

Application Systems from Walther Systemtechnik

Continuous investment in the latest manufacturing technologies guarantees the highest quality standards and precision in the production of our application systems.

We constantly adapt our developments to the needs of the market. In close partnership with our clients, we develop the ideal solutions for the challenges they face.

Many of our systems are individual solutions for special applications. These include spraying releasing agents, oils, paints and industrial greases of all kinds etc. The wide range of products we offer ensures that every customer can find the optimal application technology for his requirements.

„Somos proveedores de sistemas y seleccionamos la tecnología de aplicación óptima para su producto.”

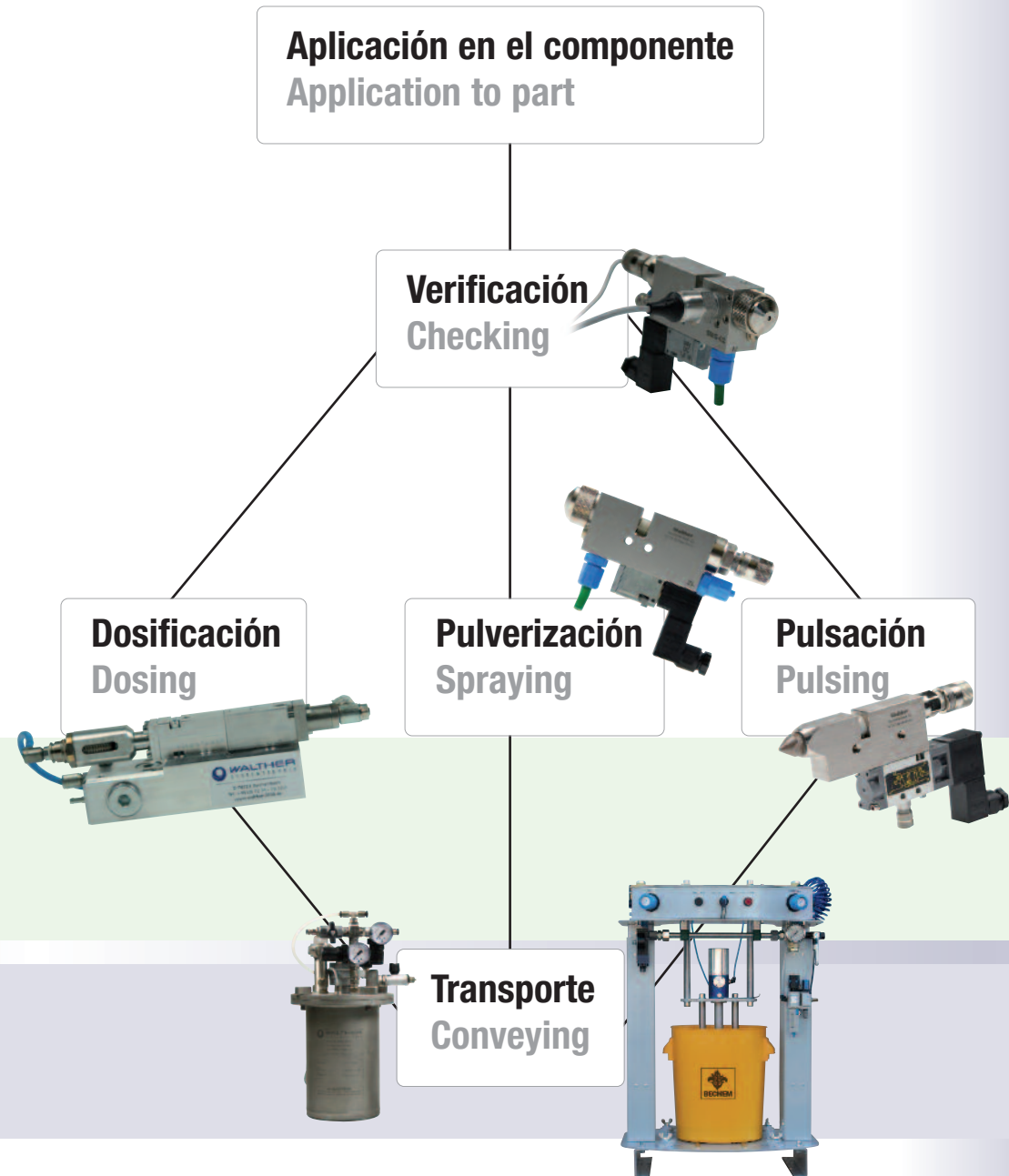
We are a system supplier and choose the optimal application technology for your product.

Componentes Parts



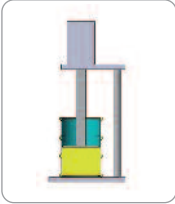
Componentes de la industria automovilística, farmacéutica, alimentaria, del caucho, química y de tratamiento de metales

Parts from the automobile, pharmaceutical, food, rubber, chemical and metal-processing industries.

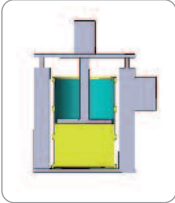




Bomba de alimentación de pequeñas cantidades
Small-scale pump



Bomba elevadora de bidón
Barrel lifter pump



Bomba de pequeñas cantidades para recipientes de 1 – 5 Kg
Small-scale pump for 1 - 5 kg

Sistemas de transporte

Para el transporte preciso y limpio de grasas, aceites, pastas y material de sellado

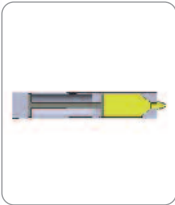
- Para depósitos con un tamaño de entre 1 y 180 kg
- Para materiales a una presión entre 2 y 360 bar
- Bombas
- Depósitos de grasa
- Sistemas de cartuchos
- Depósitos a presión de material

Conveying systems

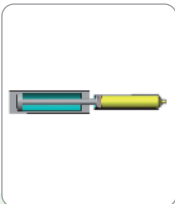
For precise and clean conveying of greases, oils, pastes and sealants

- For container sizes from 1 - 180 kg
- For material pressures from 2 to 360 bar
- Pumps
- Grease tanks
- Cartridge systems
- Material pressure tanks

Depósito de grasa WFBH
Walther WFBH grease tank



Sistema de cartuchos de Walther WKS
WKS Walther cartridge system



MINI-System
Bomba elevadora de bidón de 1-5 Kg
MINI-System Barrel lifter pump for 1 - 5 kg



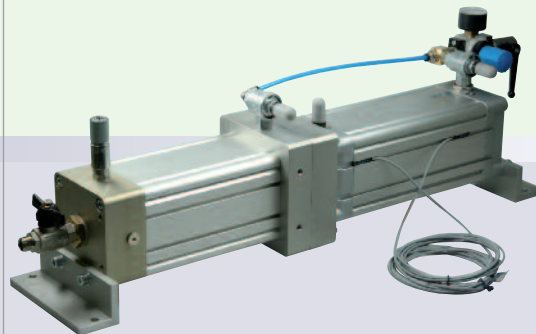
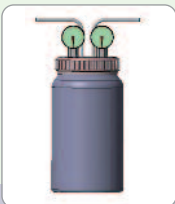
JUNIOR-System
Bomba elevadora de bidón de 5-50 Kg
JUNIOR-System Barrel lifter pump for 5 - 50 kg



SENIOR-System
Bomba elevadora de bidón de 50-180 Kg
SENIOR-System Barrel lifter pump for 50 - 180 kg



Depósito a presión de material DBH
DBH material pressure tank



WFBH: depósito de grasa de Walther para máximo aseguramiento del proceso

- sin pulsación
- cantidades de 1 - 2 kg

WFBH – Walther grease tank for highest process reliability

- No pulsing
- Quantities from 1 - 2 kg

DBH: depósito a presión de material

- Para materiales muy fluidos como pinturas, aceite y conservantes
- Tamaño estándar 2, 5, 12 l

DBH – Material pressure tank

- For thin fluid media such as paints, oils, and preservatives
- Standard sizes 2, 5, 12 l.





Válvulas de dosificación de volumen y de salida

- Aptas para uso en instalaciones de montaje automatizadas
- Ajustables entre 0,0005 y 6,0 cm³
- p. ej. para grasas, aceites, pastas y material de sellado
- Reproducibilidad con la máxima precisión
- Construcción compacta
- Con control ajustable de la dosificación para aseguramiento del proceso
- Controlables eléctrica y neumáticamente
- Opcionalmente también para aplicación por pulverización, por puntos o tipo oruga

Dispositivos de engrasado de mesa

- Para la aplicación semiautomática de grasa en cantidades medias
- Herramientas especiales intercambiables que se adaptan a sus componentes
- Aptos para montaje sobre una mesa de trabajo
- Con volumen ajustable hasta 6,0 cm³ o para la aplicación de cantidades mayores con control de tiempo

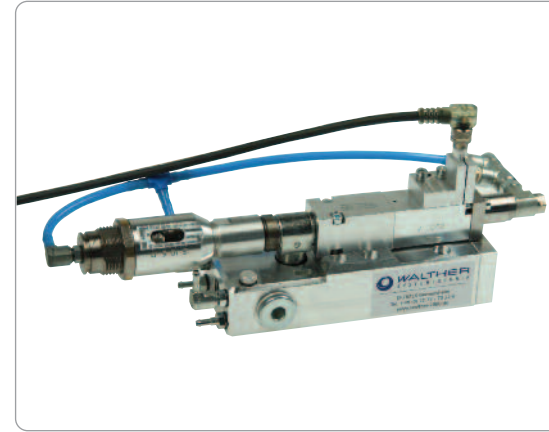
Volume dosing and outlet valves

- Suitable for use in automated assembly facilities
- Adjustable between 0.0005 and 6.0 cm³
- e.g. for greases, oils, pastes and sealants
- Highly accurate reproducibility
- Compact design
- With adjustable dosage monitoring to ensure process reliability
- With electrical or pneumatic controls
- Optionally also for spray, dot or bead-type application

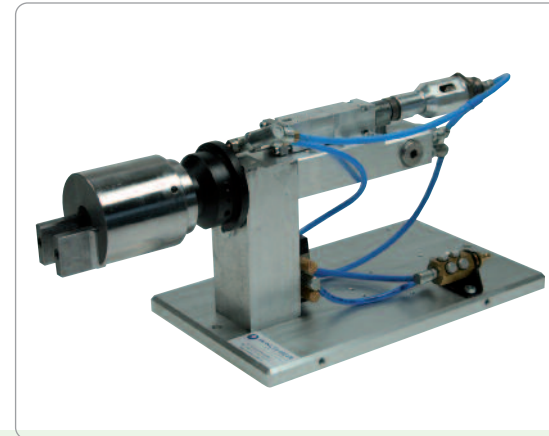
Table top greasing units

- For the semi-automated application of grease for average piece numbers
- Exchangeable special tools to match your components
- Suitable for assembly on a workbench
- With adjustable volume of up to 6.0 cm³ or for the timed application of larger quantities

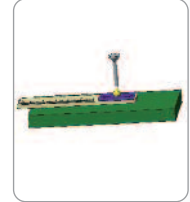
Válvula de dosificación de volumen y de salida *Volume dosing and outlet valve*



Dispositivo de engrasado de mesa *Table top greasing unit*



Dosificación de puntos
Dot dosing



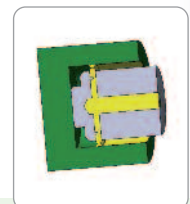
Dosificación de puntos múltiple
Multiple dot dosing



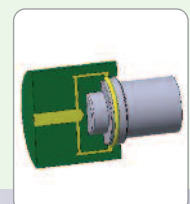
Aplicación tipo oruga
Bead-type application



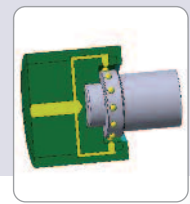
Dosificación interior
Interior dosing



Dosificación exterior
Exterior dosing



Dosificación de puntos exterior
Exterior dot dosing



Sistemas manuales

- Para la aplicación manual de grasa y aceite

Hand-held system

- For the manual application of grease and oil

Pistolas de mano para aplicaciones manuales limpias con cantidad ajustable *Hand-held pistol for clean manual application amount adjustable*

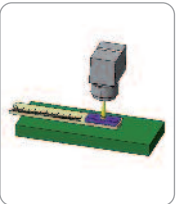


Válvula del dosificador de "lápiz manual" *„Handpen“ dosing valve*

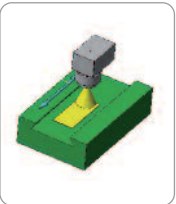




Aplicación de puntos
Dot application



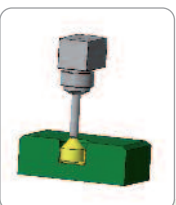
Aplicación en superficies mayores
Area application



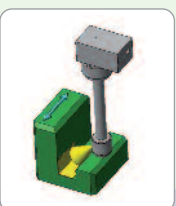
Aplicación exterior
Exterior application



Pulverización de orificios taladrados
Spraying of drill holes



Pulverización en ángulo de 90° y 45°
Spraying at 90° - & 45°-angle



Pulverización interior de orificios a 360°
360°-interior spraying of drill hole



Válvulas de pulverización SMS-02/-05
Spraying valves SMS-02/-05



Válvulas de pulverización SMS-04 neumáticas versión para espacios pequeños
Spraying valves SMS-04 Pneumatic version little space requirements



Pistola de mano
Hand-held pistol

Válvulas de pulverización

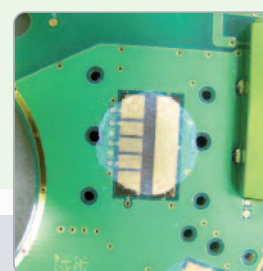
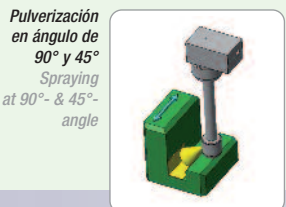
- Aplicación sin contacto
- Aptas para uso en instalaciones de montaje automatizadas
- Capacidad de ajuste muy preciso de las cantidades
- Para grasas, aceites, pastas
- Control neumático y eléctrico
- Diversos tamaños disponibles
- Sin goteo posterior, con obturación de aguja
- Alargadores adaptables a las boquillas de inyección
- Disponibles con control de aguja y sensor de presión en la válvula

Spraying valves

- Contact-free application
- Suitable for use in automated assembly plants
- Extremely precise adjustment of quantities
- For greases, oils, pastes
- Pneumatic and electrical controls
- Various sizes available
- Non-drip, seals needle
- Adjustable nozzle extensions
- Available with needle monitoring and pressure sensor on the valve

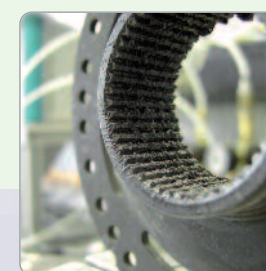


Alargadores de boquillas de inyección
Nozzle extensions



Ejemplos de aplicación por pulverización

- Engrasado de contactos eléctricos
- Engrasado de dentado interior



Example of spraying application

- Greasing of electrical contacts
- Greasing of internal toothing

Válvula de pulsación por micropunto

- Instalación con varias posiciones posibles
- Desde la aplicación de puntos más pequeña hasta la aplicación tipo oruga más amplia
- Elevado ahorro de material en comparación con la dosificación manual y de contacto
- Apta para uso en instalaciones de montaje completamente automatizadas, p. ej. con robots
- Aplicación del material sin contacto hasta 400 Hz

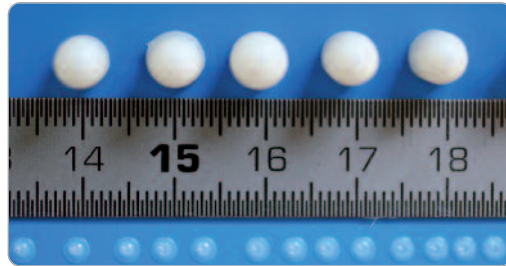
Micropoint pulse valve

- Variable installation unit
- From very smallest dot application to broad bead-type application
- High material savings compared to hand and contact dosing
- Suitable for use in fully automated assembly plants, e.g. by robots
- Contact-free application of the medium up to 400 Hz



Aplicación de puntos con válvula MPP

- De 0,0002 g a 0,5 g por disparo



Dot application MPP-valve

- From 0.0002 g to 0.5 g per shot

Válvulas de flujo continuo Full jet valves

- Aplicación de puntos y tipo oruga
- Dosificación ajustable con precisión
- Controles neumáticos o eléctricos

- Dot and bead-type application
- Precisely adjustable dosing
- Pneumatic or electrical controls

Válvula de flujo continuo con adaptación de aguja luer-lock



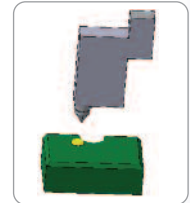
Válvula MPP de pulsación por micropunto
MPP-valve
Micro Point pulse valve



Válvula MPP-Speed de pulsación por micropunto
MPP-Speed-valve
Micro Point Pulse Speed valve



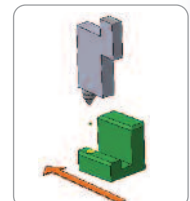
Válvula de flujo continuo con adaptación de aguja luer-lock
Full jet valve with luer-lock needle adaptation



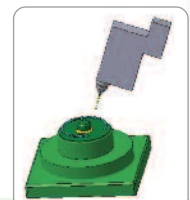
Aplicación en punto único
Single dot application



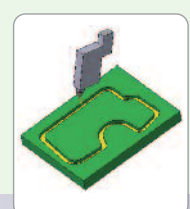
Aplicación en punto minúsculo
Very small dot application



Aplicación de puntos con componente en movimiento
Dot application with moving component



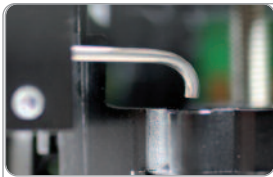
Aplicación de puntos / lineal
Dot-/Line application



Aplicación tipo oruga
Bead-type application



Sensores ópticos
Optical sensors



Sensor óptico
Walther: recto y en ángulo de 90°
Walther optical sensors – straight and with 90°-bend

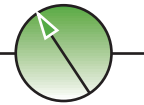
Sensores para asegurar un óptimo proceso

- Sensores ópticos
- Supervisión de presión
- Control de aguja
- Sensores de caudal
- Control de dosificación

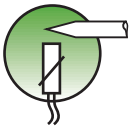
Sensors for highest process reliability

- Optical sensors
- Pressure monitoring
- Needle monitoring
- Flow sensors
- Dosage monitoring

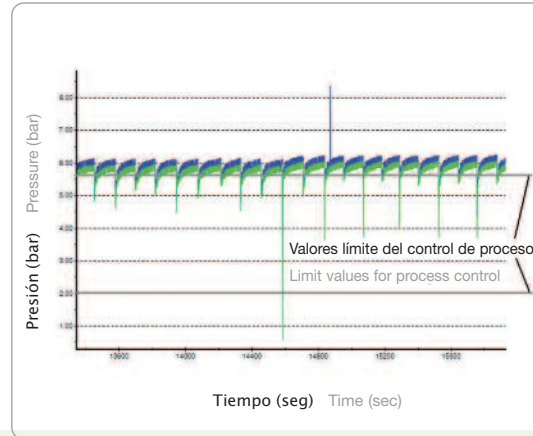
Medición de presión
Pressure monitoring



Control de aguja
Needle monitoring

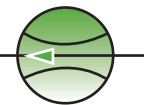


Válvula de pulverización con control de aguja y sensor de presión
Spraying valve with needle monitoring and pressure sensor

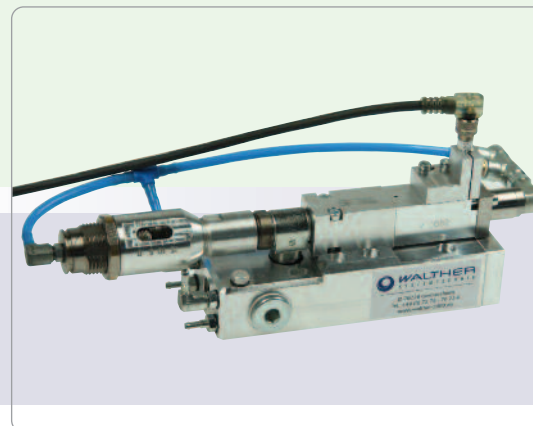


Curva de presión del proceso de engrasado para control
Pressure curve of greasing process for controlling

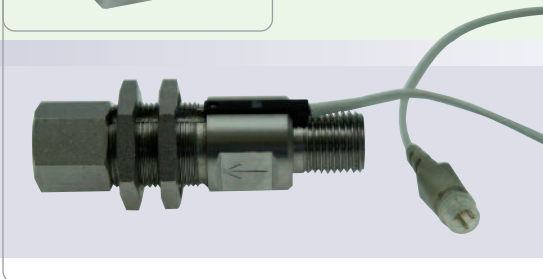
Medición de caudal
Flow measurement



Sensores de caudal para aceites y grasas
Flow sensors for oils and greases



Control de dosificación en las válvulas de dosificación
Dosage monitoring at dosing valves





Soluciones de aplicación en el punto exacto

- Ahorre una gran cantidad de grasa gracias a la precisión

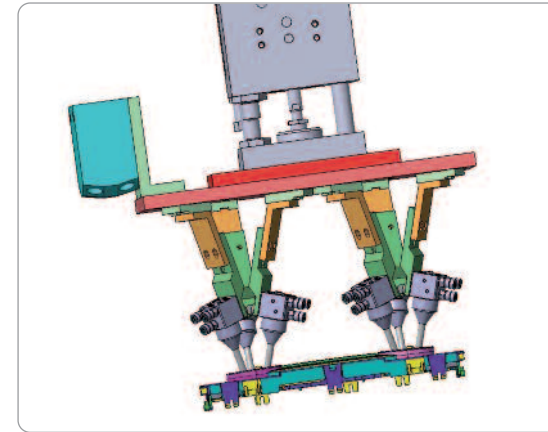
Spot-on application solutions

- Big grease savings, without cutting corners!

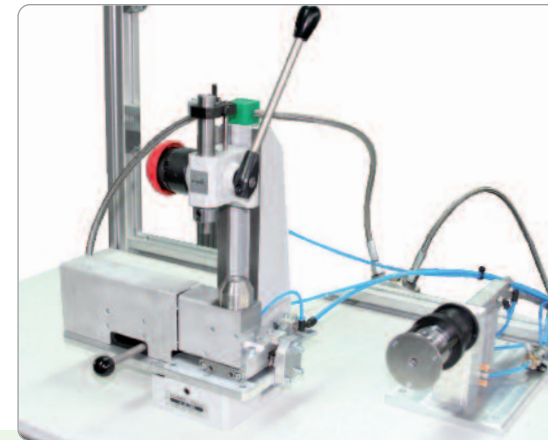
Nuestro departamento de diseño y fabricación también les ofrece soluciones tanto parciales como integrales.

We also offer partial and complete solutions through our design and manufacturing departments.

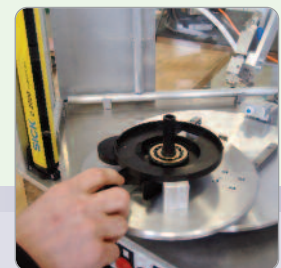
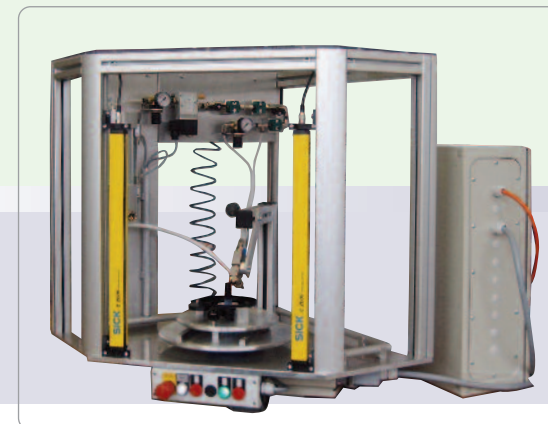
Dispositivo para engrasar por pulverización los alojamientos de los potenciómetros en un tablero de instrumentos
Unit for spray-greasing bearing points for knobs on control panels

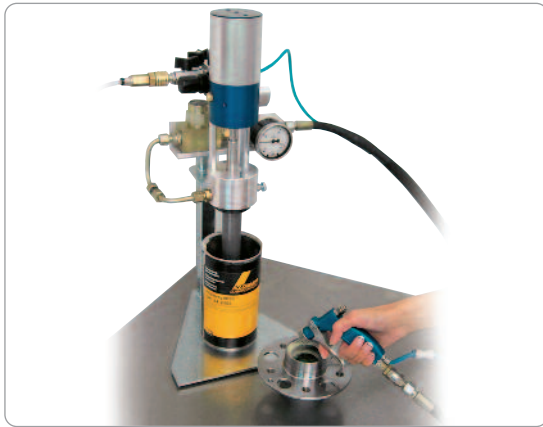


Estación de trabajo manual para engrasado y ensamblado. Dispositivo para lubricar tubos flexibles Lubricación interior y exterior
Manual workplace unit for greasing and assembly



Máquina para engrasar por pulverización contactos deslizantes de tambores de cables
Machine for spraygreasing sliding contacts on cable drums





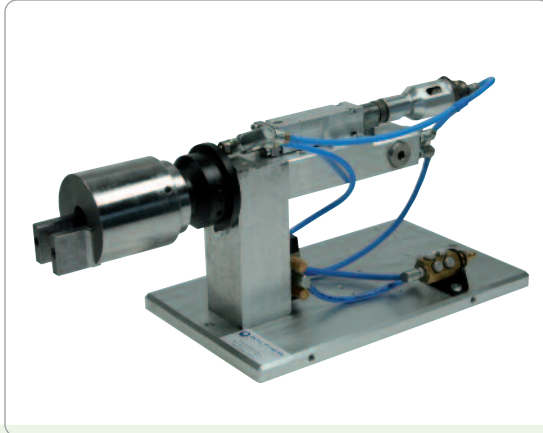
Sistema de pulverización manual de grasa
Hand-held spraying system

Sistemas de engrasado a mano

Válvulas manuales para trabajar de manera sencilla y práctica, así como una bomba neumática de grasa para todos los tipos de grasa en recipientes de entre 1 y 5 kg de tamaño. Únicamente se necesita una conexión de aire comprimido de entre 4 y 6 bar. La bomba también se puede suministrar sobre un carro de transporte. Hay disponibles diferentes alargadores de inyectores para dosificación o pulverización.

Hand-held greasing systems

Hand-operated valves for easy, practical work as well as a pneumatic grease pump for all types of grease in 1-5 kg container sizes. Only a compressed air supply of 4-6 bar is required. Pump can also be supplied on a trolley. Various nozzle extensions available for dosing or spraying.



Dispositivo de engrasado de mesa para componentes de plástico
Dosificación de contacto mediante mandril aplicador
Table top greasing unit for plastic components
Contact dosing via applicator mandrel

Para aplicaciones especiales en diferentes ejecuciones, se ruega consultar.

Special solutions and other applications available in different versions on request.



Sistema de marcado por colores para el aseguramiento de la calidad
Todos los colores disponibles
Colour marking system for quality assurance
All colours available

Aplicación manual de capas antifricción
Manual Application of Anti-Friction-Coatings





Los sistemas de aplicación de Walther también se pueden emplear con los siguientes materiales:

- Aceites
- Grasas
- Colas
- Pinturas
- Conservantes
- Siliconas
- Agentes separadores
- Ácidos
- Alcalis
- Imprimaciones
- Grasas alimentarias / industriales

Walther application systems can also be used with the following media:

- Oils
- Grase
- Clue
- Paints
- Preservatives
- Silicones
- Releasing agents
- Acids
- Alkalis
- Primers
- Edible/Industrial grease

**¡Pónganos a prueba!
¡Plantéenos un caso práctico de aplicación!**

- ¿Qué material se debe aplicar (pintura, aceite o grasa)?
- ¿Con qué forma de aplicación (puntual, lineal o en superficie)?
- ¿Qué componente tiene usted?

**Put us to the test!
Tell us about your application!**

- What medium to use (paint, oil or grease)?
- What application form (dot, line or area)?
- What component do you have?

Ventajas:

- Ahorro de grasa
- Calidad del proceso
- Limpieza
- Importante ahorro de material (Protección del medio ambiente)
- Posibilidad de aplicación en capas extremadamente finas
- Elevada fiabilidad del proceso
- No hay goteo posterior
- Limpieza en el entorno de trabajo
- Estructura sencilla del sistema
- Automatizable
- Presiones de servicio muy reducidas

Advantages:

- Saves grease
- Process reliability
- Cleanliness
- High material savings (environmental protection)
- Can apply material in extremely thin layers
- High process reliability
- No dripping
- Clean working environment
- Simple system design
- Can be automated
- Low operating pressures

Servicios técnico Service

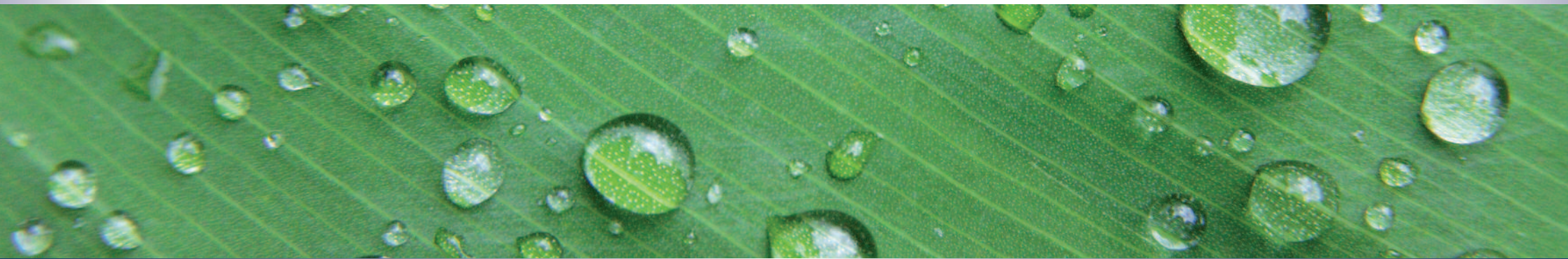


Servicios técnico:

- Asesoramiento in situ
- Dotación de muestras en nuestro laboratorio de Germersheim
- Equipos de prueba
- Puesta en funcionamiento in situ
- Formación
- Servicio de reparación

Service:

- On-site consulting
- Testing available in our Germersheim laboratory
- Test devices
- On-site commissioning
- Training
- Repair service



Walther Systemtechnik GmbH
Hockenheimer Str. 3
76726 Germersheim
Germany

Tel.: +49(0)7274-7022-0
Fax: +49(0)7274-7022-91
info@walther-2000.de
www.walther-2000.de

Nuestro distribuidor en España: Our distributor in Spain:

AGUIRREGOMEZCORTA Y MENDICUTE S.A.
Apdo. Correos 263 - Bº Acitain, 7
20600 EIBAR - Gipuzkoa - SPAIN

Tel.: +34 943 121 608
Fax: +34 943 121 572
comercial@agme.net