

SRA-23 UC/UCC

Mehrzweck Nietkopf mit
maximaler Kapazität
und Vielseitigkeit.
Für den Einbau in Maschinen
konzipiert, die eine hohe
Flexibilität erfordern.
Entwickelt mit eigener
Technologie, Qualitätssicherung
und Zuverlässigkeit.

www.agme.net

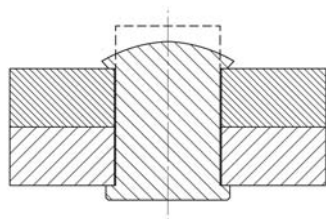
**SERVO
TAUMEL
NIETMASCHINE**

AGME
Automated assembly solutions

SERVO TAUMEL NIETMASCHINE

/ SRA-23 UC/UCC

- Verarbeitet Nieten mit größerem Durchmesser und Härte.
- Breites Einsatzspektrum: von 6 bis 23 mm Enddurchmesser.
- Nietet eine Vielzahl von Durchmessern in einer einzigen Maschine.
- Verbessert die Flexibilität und Kapazität der Sondermaschinen.
- Vollelektrischen Antrieb.
- Erhältlich in zwei Ausführungen:
 - **SRA-23 UC**. Grundkopf ohne elektrische Automatismen.
 - **SRA-23 UCC**. intelligenter Kopf mit Softwaresteuerung.
- Betriebsarten: Lage, Kraft, Entfernung von Kontakt und Zeit.



Nietbereich

/ TECHNISCHE EIGENSCHAFTEN

MODELL	SRA-23 UC	SRA-23 UCC
Kopfdurchmesser genietet in Stahl 40daN/mm ²	6 - 23 mm	6 - 23 mm
Einstellbare maximale Kraft	5-50 kN	5-50 kN
Maximale Abstand	100 mm	100 mm
Maximale Geschwindigkeit der Annäherung	240 mm/sek	240 mm/sek
Arbeitsgeschwindigkeit	1 - 35 mm/sek	1 - 35 mm/sek
Motorleistung der Nieteinheit	1,5 kW	1,5 kW
Servomotor und Regler	Bosch-Rexroth	Bosch-Rexroth
Satz Taumelkopf R100	•	•
Automatische Schmierung	•	•
Installierte Leistung	17 KVA	17 KVA
Spannung	3 x 400VAC 50Hz	3 x 400VAC 50Hz
Durchmesser des Nietstempels	20 mm	20 mm
Allgemeine Maße der Maschine	1391,5 x 395 x 293 mm	1391,5 x 395 x 293 mm
Gewicht	156 Kg	165 Kg
Rechner	-	Siemens
Steuerung	-	24 VDC
Steuerungssoftware	-	•
Optional		
Bedienungsbildschirm-PC touchscreen10"	-	•

