



**PE-50/UC/UCC**

**ELEKTRISCHE  
PRESSEN**

Elektro- und Servopressen PE von AGME sind die intelligente Lösung, um die Montage und die Umformprozesse mit höheren Anforderungen an Präzision, Kontrolle und Überwachung der Pressergebnisse durchzuführen.

Die AGME PE-Elektropressen sind Lösungen, mit integrierten Steuergeräten, die mit hoher Präzision und absoluter Flexibilität alle Prozessparameter wie die Position, Kraft und Geschwindigkeit verwalten. AGME Servopressen sind vollelektrisch und benötigen keine pneumatische oder hydraulische Energiequelle. Sie sind CE-Zertifiziert und sind mit der neuesten Servotechnik vollständig bei AGME Automated Assembly Solutions entwickelt worden.



/PE-50

## / VORTEILE

### Hohe Genauigkeit und Funktionalität

- Verschiedene Funktionen und Arbeitsweisen: Hub, Kraft, gemessener Abstand vom Kontakt und Presszeit.
- Kraftmessgenauigkeit von  $\pm 5\%$  (Standard). Es können  $\pm 0,5\%$  erreicht werden, wenn der Wägezellen-Kit enthalten ist (optional).
- Durch robuste Rahmen, dynamische Kompensationssysteme und eine hohe Wiederholgenauigkeit werden höhere Genauigkeiten als mit herkömmlichen Pressensystemen erreicht.

Auf diese Weise erfüllen Elektropressen von AGME die realen Bedürfnisse aller Branchen und Anwendungen und man erhält präzise Verbindungen, auch bei schwierigsten Industrieumgebungen.

### Höhere Qualitätskontrolle

- Höhere Pressprozesskontrolle: Geschwindigkeit, Wiederholbarkeit und eine erhöhte Kapazität, um die Anwendung des Kunden zu optimieren.
- Kraft-Hub Diagramme, die die Prozesse darstellen.
- Die Möglichkeit Steuerfenster hinzuzufügen, um die hohe Qualität der Pressergebnisse zu gewährleisten.

### Flexibilität und Anpassungsfähigkeit

- In drei Versionen erhältlich:
  - **PE-50** Stand-alone-elektrische Presse.
  - **PE-50 UC** Basiselektrozylinder.
  - **PE-50 UCC** intelligente Servopresse.
- Die Servopressenköpfe sind kompakt und für den einfachen Einsatz in vertikale oder horizontale Anwendungen in den automatischen und manuellen Montagelinien entwickelt.

- Einfach zu bedienende Software, die die Datenerfassung und Überwachung der Ergebnisse ohne eine erforderliche spezielle Einweisung ermöglicht.

- Mehr Flexibilität bei der Auswahl der wichtigsten Verfahrensparameter.
- Große Programmspeicherkapazität für verschiedene Anwendungen und Komponenten.

### Umweltfreundlich

- Wichtige Energieeinsparungen im Vergleich zu den nicht-elektrischen Pressen.
- Reduzierte Wartung, die die Ausfallzeiten der Produktionslinien minimiert.
- Weniger Geräuschentwicklung als die nicht-elektrische Systeme
- Mehr Sicherheit und saubere Arbeitsumgebung



## / SOFTWARE UND KONTROLLEN

Die **Pressensteuerung** beinhaltet eine Siemens SPS. Es gibt verschiedene Arbeitsmethoden: Positionierung, Interwall, Entfernung vom Kontakt und die Zeit der konstanten Kraft.

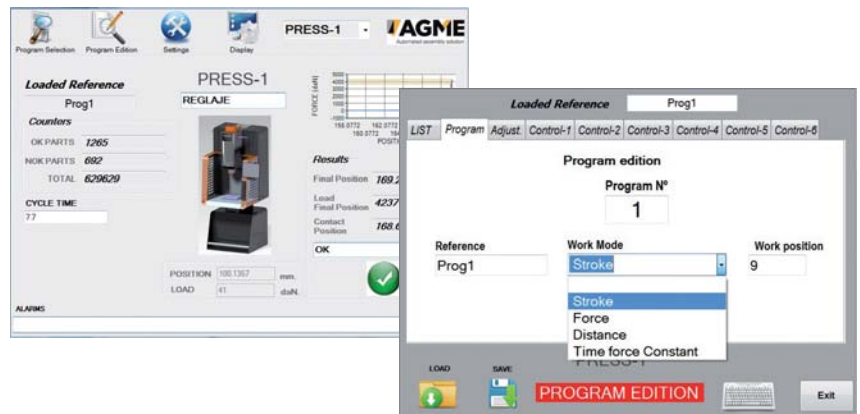
**Freie Software** mit intelligenten Funktionen zur Überwachung des Prozesses und vollständigen Berichten der Pressergebnisse:

- Starthub, Entfernung vom Kontakt, Kontaktposition, Endposition und Endkraft.
- Druckkurven.

- PC Speicherung der Ergebnisse jedes Prozesses in csv. Dateien.
- Kapazität für 100 Arbeitsprogramme.
- Warnungen und Alarme.

Der PE-50 UCC Servopressenkopf beinhaltet die SPS und die Software der elektrischen Presse.

**Sicherheitsbremse** als Standard in der PE-50 Elektro presse und optional in den Servopressenköpfen.



## / ANWENDUNGEN



AGME elektrische Pressen haben **viele Anwendungen** bei Montageprozessen von Komponenten und in anderen damit zusammenhängenden Vorgängen: fügen, einsetzen, pressen, biegen, nieten, rollen, bördeln, stanzen, clinchen, prüfen, steuern und kennzeichnen.

Darüber hinaus können unsere Standardpressen auf die **spezifischen Bedürfnisse jeder Anwendung** in Bezug auf Abmessungen, Rahmen und Steuerungsfunktionen angepasst werden und werden als "schlüsselfertige" Lösungen ausgeliefert.

**Branchen** in die AGME elektrische Pressen und Servopressenköpfe liefert:

- Automobilindustrie (Federungssysteme, Sitzrahmenteile, elektrische Fensterheber, Scheibenwischer, Bremssysteme, Airbags, Radnaben, ua).
- Andere Branchen wie Haushaltsgeräte, Metallbeschläge und Möbelindustrie.

Darüber hinaus sind unsere Servopressenköpfe die **ideale Lösung** für Hersteller von Spezialmaschinen, Integratoren, technische Büros und Ingenieurbüros, die Montagestationen für Komponenten entwickeln müssen.



# /PE-50/UC/UCC

Die AGME **PE-50** Elektropresse beinhaltet den Rahmen, einen elektrischen Zylinder, die elektrischen Komponenten und die Sicherheitssysteme. Diese Presse arbeitet autark und intelligent und wird von einer Siemens-SPS, Steuerungssoftware und einem 12" HMI-Schnittstellen getaktetem Schirm in einem integrierten Industrie-PC verwaltet.

Die **PE-50 UC** Servopressenköpfe sind einfache Elektrozyylinder ohne Steuereinheit aber mit Servomotor und einer Führung so dass der Einbau vom Kunden in deren Maschinen

möglich ist und somit Verbindungen und die notwendigen Programme selbst erstellt werden können.

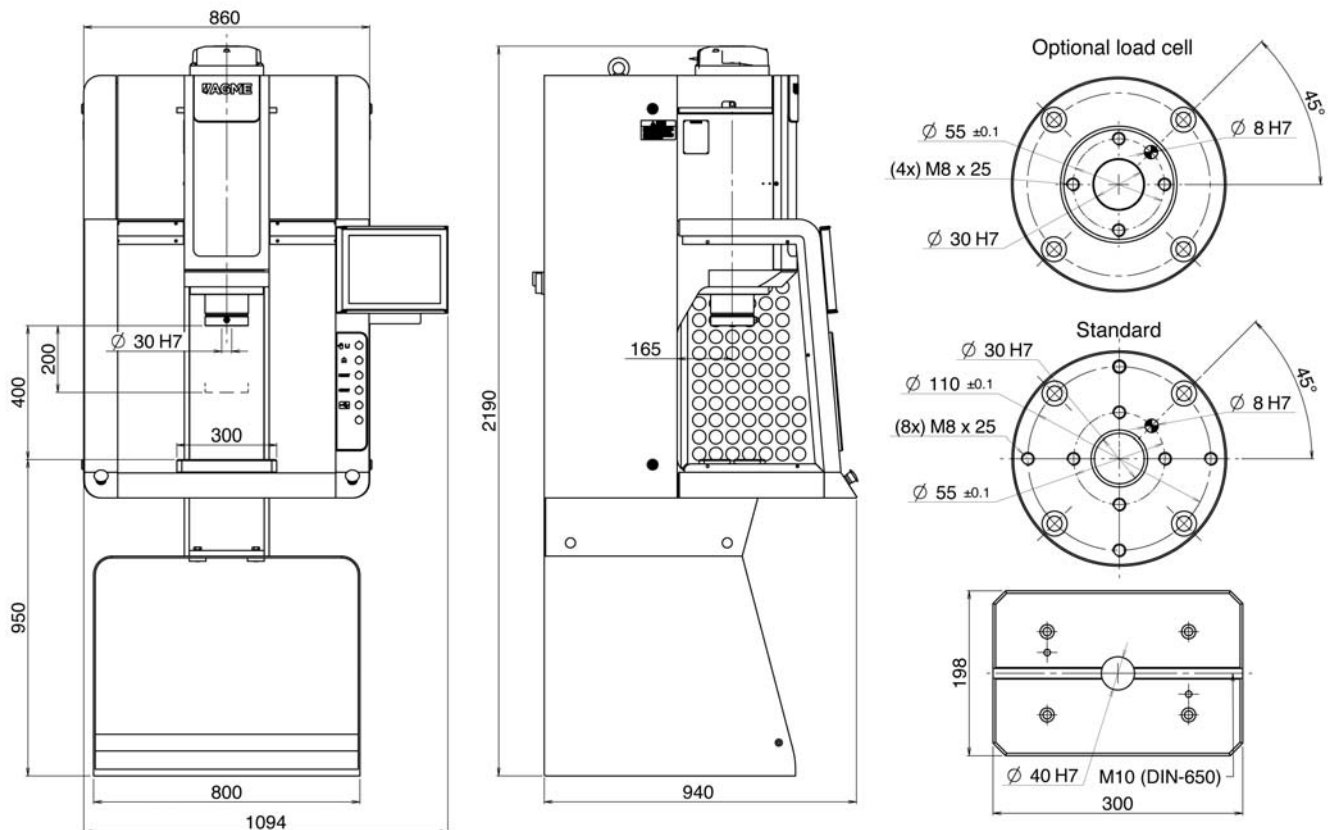
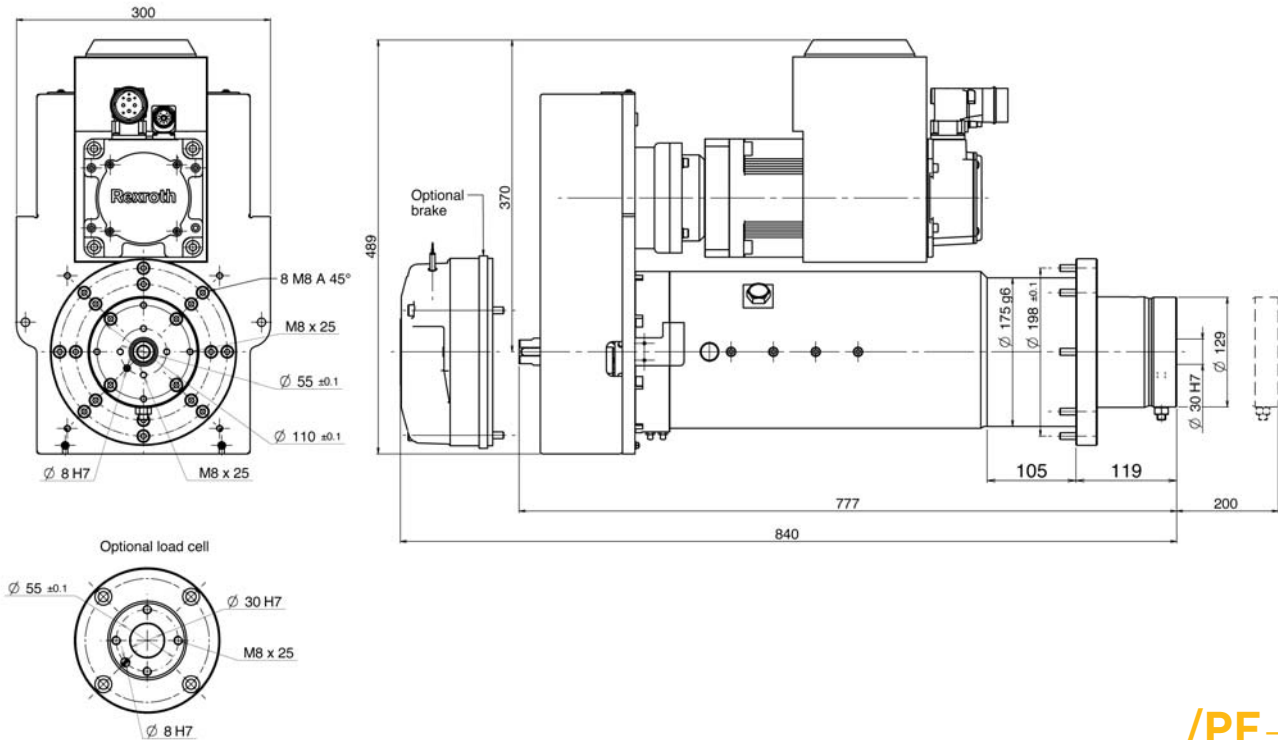
Die **PE-50 UCC** Servopressenkopf ist ein intelligenter Zylinder, der mit einer elektrischen Montageplatte geliefert wird, die einen Servomotor und eine Führung enthält, sowie eine SPS mit den Pressprogrammen. Die Kunden können diese elektrische Einheit in ihren Schaltschrank einsetzen und die Programmierung über einen Laptop oder dem Maschine PC realisieren.



/PE-50 UC

## / TECHNISCHE EIGENSCHAFTEN

MODELL	PE-50	PE-50 UC	PE-50 UCC
Kraftkapazität	5 - 50 kN.	5 - 50 kN.	5 - 50 kN.
Maximale Hub	200 mm	200 mm	200 mm
Maximale Annäherungsgeschwindigkeit ohne Kraft	240 mm/sek	240 mm/sek	240 mm/sek
Arbeitsgeschwindigkeit mit Kraft	1- 35 mm/sek	1- 35 mm/sek	1 - 35 mm/sek
Wiederholbare Positionen	±0.01 mm	±0.01 mm	±0.01 mm
Kraftmessungsgenauigkeit (siehe Optionen)	±5%	±5%	±5%
Spannung	3 x 400VAC 50Hz.	3 x 400VAC 50Hz.	3 x 400VAC 50Hz.
Leistung	17KVA	7KVA	7KVA
Maximale Stempelgewicht	100 Kg	100 Kg	100 Kg
Werkzeuggelenkmaße	Ø30 H7 x 40 mm	Ø30 H7 x 40 mm	Ø30 H7 x 40 mm
Allgemeine Maschinenmaße	1094 x 940 x 2190 mm	489 x 300 x 777 mm	489 x 300 x 777 mm
Gewicht	560 Kg	120 Kg	130 Kg
CE Zertifiziert	●	●	●
Servo-motor und -regler	Bosch-Rexroth	Bosch-Rexroth	Bosch-Rexroth
PLC Siemens	integriert	-	auf einer Montageplatte
Regelkreis	24V DC	-	24V DC
Regelsoftware	●	-	●
Vollständiger Schaltkasten	●	-	-
12" HMI Interface getaktete Schirm	●	-	-
Sicherheitsbremse	●	-	-
Maximale Stempelmaße	500 x 200 x 390 mm	-	-
Werktschmaße	300 x 198 mm	-	-
"T" Maße	M10	-	-
Halstiefe	165 mm	-	-
Abstand zwischen Werktsch und Spindel	400 mm	-	-
<b>OPTIONEN</b>			
Kraftmessgenauigkeit mit Wägezelle	±0,5%	±0,5%	±0,5%
Spezialhub bis zu 400 mm	●	●	●
Sicherheitsbremse	-	●	●
10" HMI Interface getaktete PC-Schirm	-	-	●



# AGME WELTWEITE

## Internationale Präsenz

### EUROPA

Belgien  
Deutschland  
Frankreich  
Großbritannien  
Italien  
Niederlande  
Österreich  
Polen  
Portugal  
Rumänien  
Slowenien  
Slowakei  
Tschechische Republik  
Türkei  
Ungarn

### ASIEN

China  
Indien  
Israel

### AMERIKA

Brasilien  
Kanada  
Mexiko  
Vereinigte Staaten

### AFRIKA

Ägypten

## Nationale Händler

### EUSKADI

Iker Beitia  
T: 617 345 848  
ikerbeitia@euskalnet.net

### CATALUÑA

Industrias Galan  
Fluviá, 79  
08019 Barcelona  
T: 932 174 808  
F: 932 178 555  
M: 607 263 124  
egalan@iegalan.com

### MADRID - CENTRAL AREA

Ingeniería y  
Gestión Industrial, S.L.  
C/ Sagunto, 11, bajo ext. izqda  
28010 Madrid  
T: 91 591 21 07  
F: 91 447 12 13  
M: 629 380 090  
c.carabajal@ingegest.com

### NAVARRA - LA RIOJA

Javier Onieva  
M: 679 965 334  
j.onieva@agme.net

Kontakt Daten auf  
[www.agme.net](http://www.agme.net)



Automated assembly solutions

### ZENTRALE

**Aguirregomezcorta y Mendicutte S.A.**

Apdo. 263. Apalategi, 7  
20600 Eibar. Gipuzkoa. Spain  
T:+34 943 121 608  
F:+34 943 121 572  
agme@agme.net  
[www.agme.net](http://www.agme.net)

