

SRA-23 UC/UCC

Tête de rivetage à usages multiples avec une capacité et une polyvalence maximales.

Conçue pour être intégrée dans des machines sur mesure qui exigent plus de flexibilité.

Développée par AGME avec sa technologie de qualité et fiabilité supérieures.

www.agme.net

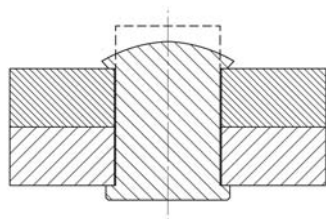
**SERVO
RIVETEUSE
ORBITALE**

AGME
Automated assembly solutions

SERVO RIVETEUSE ORBITALE

/SRA-23 UC/UCC

- Pour travailler avec des rivets de dureté ou de diamètres plus importants.
- Grand rang d'utilisation: de 6 jusqu'à 23 mm de diamètre final.
- Rivetage de différents diamètres avec une seule machine.
- Amélioration de la flexibilité des machines spéciales.
- Actionnement entièrement électrique.
- Disponible en deux versions:
 - **SRA-23 UC.** Tête basique sans systèmes de contrôle.
 - **SRA-23 UCC.** Tête intelligente avec logiciel de contrôle.
- Modes de rivetage: cote, force, distance depuis contact et temps.



Section du rivet

/ CARACTÉRISTIQUES TECHNIQUES

MODELE	SRA-23 UC	SRA-23 UCC
Diamètre finale de la tête rivetée en acier 40daN/mm ²	6 - 23 mm	6 - 23 mm
Force réglable	5-50 kN	5-50 kN
Course maximale	100 mm	100 mm
Vitesse maximale d'approximation	240 mm/sec	240 mm/sec
Rang de vitesse de travail	1- 35 mm/sec	1- 35 mm/sec
Puissance du moteur de rivetage	1,5 kW	1,5 kW
Servo moteur et régulateur	Bosch-Rexroth	Bosch-Rexroth
Kit tête orbitale R100	•	•
Lubrification automatique	•	•
Puissance installée	17 KVA	17 KVA
Tension	3 x 400VAC 50Hz	3 x 400VAC 50Hz
Diamètre de la bouterolle	20 mm	20 mm
Dimensions générales de la machine	1391,5 x 395 x 293 mm	1391,5 x 395 x 293 mm
Poids	156 Kg	165 Kg
Automate	-	Siemens
Circuit de commande	-	24 VDC
Logiciel de contrôle	-	•
Optionnel		
Interface d'opérateur écran-PC tactile 10"	-	•

