

The logo consists of a stylized 'A' made of two overlapping triangles, one yellow and one black, followed by the letters 'AGME' in a bold, black, sans-serif font.

AGME

PE50

PE-50/UC/UCC

**ELEKTRISCHE
PRESSEN**

The logo consists of a stylized 'A' made of two overlapping triangles, one yellow and one black, followed by the letters 'AGME' in a bold, black, sans-serif font.
AGME
Automated assembly solutions

Elektro- und Servopressen PE von AGME sind die intelligente Lösung, um die Montage und die Umformprozesse mit höheren Anforderungen an Präzision, Kontrolle und Überwachung der Pressergebnisse durchzuführen.

Die AGME PE-Elektropressen sind Lösungen, mit integrierten Steuergeräten, die mit hoher Präzision und absoluter Flexibilität alle Prozessparameter wie die Position, Kraft und Geschwindigkeit verwalten. AGME Servopressen sind voll elektrisch und benötigen keine pneumatische oder hydraulische Energiequelle. Sie sind CE-Zertifiziert und sind mit der neuesten Servotechnik vollständig bei AGME Automated Assembly Solutions entwickelt worden.



/PE-50

/ VORTEILE

Hohe Genauigkeit und Funktionalität

- Verschiedene Funktionen und Arbeitsweisen: Hub, Kraft, gemessener Abstand vom Kontakt und Presszeit.
- Kraftmessgenauigkeit von $\pm 5\%$ (Standard). Es können $\pm 0,5\%$ erreicht werden, wenn der Wägezellen-Kit enthalten ist (optional).
- Durch robuste Rahmen, dynamische Kompensationssysteme und eine hohe Wiederholgenauigkeit werden höhere Genauigkeiten als mit herkömmlichen Pressensystemen erreicht.

Auf diese Weise erfüllen Elektropressen von AGME die realen Bedürfnisse aller Branchen und Anwendungen und man erhält präzise Verbindungen, auch bei schwierigsten Industrieumgebungen.

Höhere Qualitätskontrolle

- Höhere Pressprozesskontrolle: Geschwindigkeit, Wiederholbarkeit und eine erhöhte Kapazität, um die Anwendung des Kunden zu optimieren.
- Kraft-Hub Diagramme, die die Prozesse darstellen.
- Die Möglichkeit Steuerfenster hinzuzufügen, um die hohe Qualität der Pressergebnisse zu gewährleisten.

Flexibilität und Anpassungsfähigkeit

- In drei Versionen erhältlich:
 - **PE-50** Stand-alone-elektrische Presse.
 - **PE-50 UC** Basiselektrozylinder.
 - **PE-50 UCC** intelligente Servopresse.
- Die Servopressenköpfe sind kompakt und für den einfachen Einsatz in vertikale oder horizontale Anwendungen in den automatischen und manuellen Montagelinien entwickelt.

- Einfach zu bedienende Software, die die Datenerfassung und Überwachung der Ergebnisse ohne eine erforderliche spezielle Einweisung ermöglicht.

- Mehr Flexibilität bei der Auswahl der wichtigsten Verfahrensparameter.
- Große Programmspeicherkapazität für verschiedene Anwendungen und Komponenten.

Umweltfreundlich

- Wichtige Energieeinsparungen im Vergleich zu den nicht-elektrischen Pressen.
- Reduzierte Wartung, die die Ausfallzeiten der Produktionslinien minimiert.
- Weniger Geräuschentwicklung als die nicht-elektrische Systeme
- Mehr Sicherheit und saubere Arbeitsumgebung



/ SOFTWARE UND KONTROLLEN

Die **Pressensteuerung** beinhaltet eine Siemens SPS. Es gibt verschiedene Arbeitsmethoden: Positionierung, Interwall, Entfernung vom Kontakt und die Zeit der konstanten Kraft.

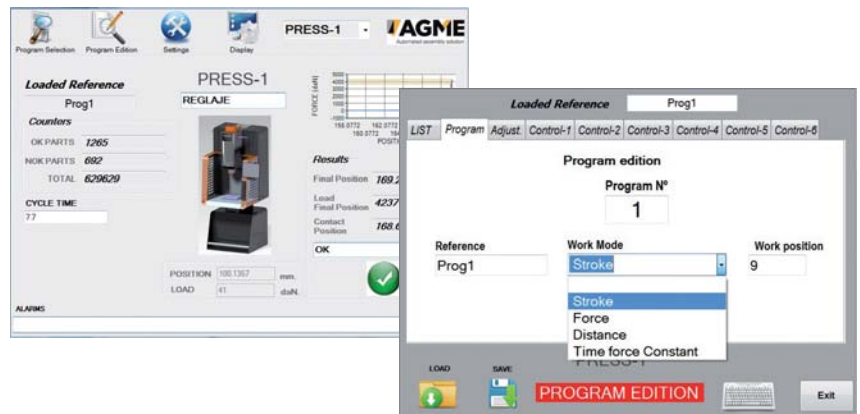
Freie Software mit intelligenten Funktionen zur Überwachung des Prozesses und vollständigen Berichten der Pressergebnisse:

- Starthub, Entfernung vom Kontakt, Kontaktposition, Endposition und Endkraft.
- Druckkurven.

- PC Speicherung der Ergebnisse jedes Prozesses in csv. Dateien.
- Kapazität für 100 Arbeitsprogramme.
- Warnungen und Alarme.

Der PE-50 UCC Servopressenkopf beinhaltet die SPS und die Software der elektrischen Presse.

Sicherheitsbremse als Standard in der PE-50 Elektro presse und optional in den Servopressenköpfen.



/ ANWENDUNGEN



AGME elektrische Pressen haben **viele Anwendungen** bei Montageprozessen von Komponenten und in anderen damit zusammenhängenden Vorgängen: fügen, einsetzen, pressen, biegen, nieten, rollen, bördeln, stanzen, clinchen, prüfen, steuern und kennzeichnen.

Darüber hinaus können unsere Standardpressen auf die **spezifischen Bedürfnisse jeder Anwendung** in Bezug auf Abmessungen, Rahmen und Steuerungsfunktionen angepasst werden und werden als "schlüsselfertige" Lösungen ausgeliefert.

Branchen in die AGME elektrische Pressen und Servopressenköpfe liefert:

- Automobilindustrie (Federungssysteme, Sitzrahmenteile, elektrische Fensterheber, Scheibenwischer, Bremssysteme, Airbags, Radnaben, ua).
- Andere Branchen wie Haushaltsgeräte, Metallbeschläge und Möbelindustrie.

Darüber hinaus sind unsere Servopressenköpfe die **ideale Lösung** für Hersteller von Spezialmaschinen, Integratoren, technische Büros und Ingenieurbüros, die Montagestationen für Komponenten entwickeln müssen.



/PE-50/UC/UCC

Die AGME **PE-50** Elektropresse beinhaltet den Rahmen, einen elektrischen Zylinder, die elektrischen Komponenten und die Sicherheitssysteme. Diese Presse arbeitet autark und intelligent und wird von einer Siemens-SPS, Steuerungssoftware und einem 12" HMI-Schnittstellen getaktetem Schirm in einem integrierten Industrie-PC verwaltet.

Die **PE-50 UC** Servopressenköpfe sind einfache Elektrozyylinder ohne Steuereinheit aber mit Servomotor und einer Führung so dass der Einbau vom Kunden in deren Maschinen

möglich ist und somit Verbindungen und die notwendigen Programme selbst erstellt werden können.

Die **PE-50 UCC** Servopressenkopf ist ein intelligenter Zylinder, der mit einer elektrischen Montageplatte geliefert wird, die einen Servomotor und eine Führung enthält, sowie eine SPS mit den Pressprogrammen. Die Kunden können diese elektrische Einheit in ihren Schaltschrank einsetzen und die Programmierung über einen Laptop oder dem Maschine PC realisieren.



/PE-50 UC

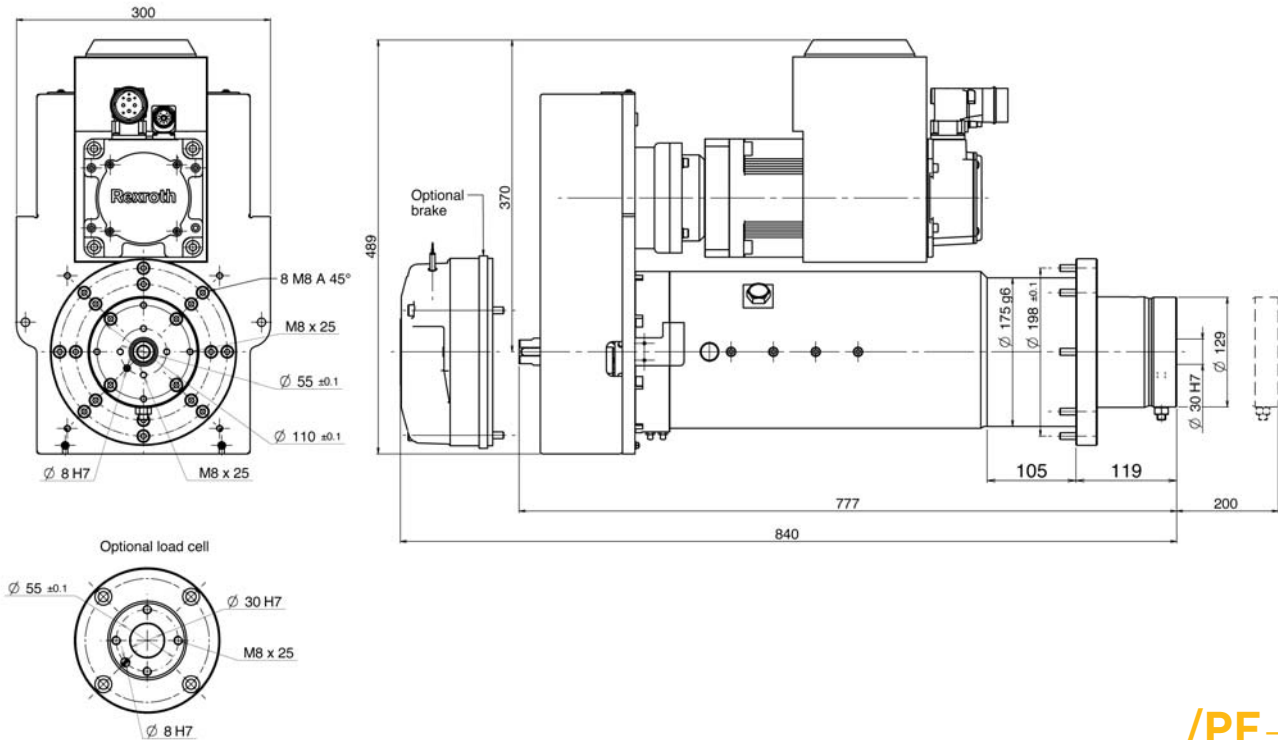
/ TECHNISCHE EIGENSCHAFTEN

MODELL	PE-50	PE-50 UC	PE-50 UCC
Kraftkapazität	5 - 50 kN.	5 - 50 kN.	5 - 50 kN.
Maximale Hub	200 mm	200 mm	200 mm
Maximale Annäherungsgeschwindigkeit ohne Kraft	240 mm/sek	240 mm/sek	240 mm/sek
Arbeitsgeschwindigkeit mit Kraft	1- 35 mm/sek	1- 35 mm/sek	1 - 35 mm/sek
Wiederholbare Positionen	±0.01 mm	±0.01 mm	±0.01 mm
Kraftmessungsgenauigkeit (siehe Optionen)	±5%	±5%	±5%
Spannung	3 x 400VAC 50Hz.	3 x 400VAC 50Hz.	3 x 400VAC 50Hz.
Leistung	17KVA	7KVA	7KVA
Maximale Stempelgewicht	100 Kg	100 Kg	100 Kg
Werkzeuggelenkmaße	Ø30 H7 x 40 mm	Ø30 H7 x 40 mm	Ø30 H7 x 40 mm
Allgemeine Maschinenmaße	1094 x 940 x 2190 mm	489 x 300 x 777 mm	489 x 300 x 777 mm
Gewicht	560 Kg	120 Kg	130 Kg
CE Zertifiziert	●	●	●
Servo-motor und -regler	Bosch-Rexroth	Bosch-Rexroth	Bosch-Rexroth
PLC Siemens	integriert	-	auf einer Montageplatte
Regelkreis	24V DC	-	24V DC
Regelsoftware	●	-	●
Vollständiger Schaltkasten	●	-	-
12" HMI Interface getaktete Schirm	●	-	-
Sicherheitsbremse	●	-	-
Maximale Stempelmaße	500 x 200 x 390 mm	-	-
Werktschmaße	300 x 198 mm	-	-
"T" Maße	M10	-	-
Halstiefe	165 mm	-	-
Abstand zwischen Werktsch und Spindel	400 mm	-	-
OPTIONEN			
Kraftmessgenauigkeit mit Wägezelle	±0,5%	±0,5%	±0,5%
Spezialhub bis zu 400 mm	●	●	●
Sicherheitsbremse	-	●	●
10" HMI Interface getaktete PC-Schirm	-	-	●

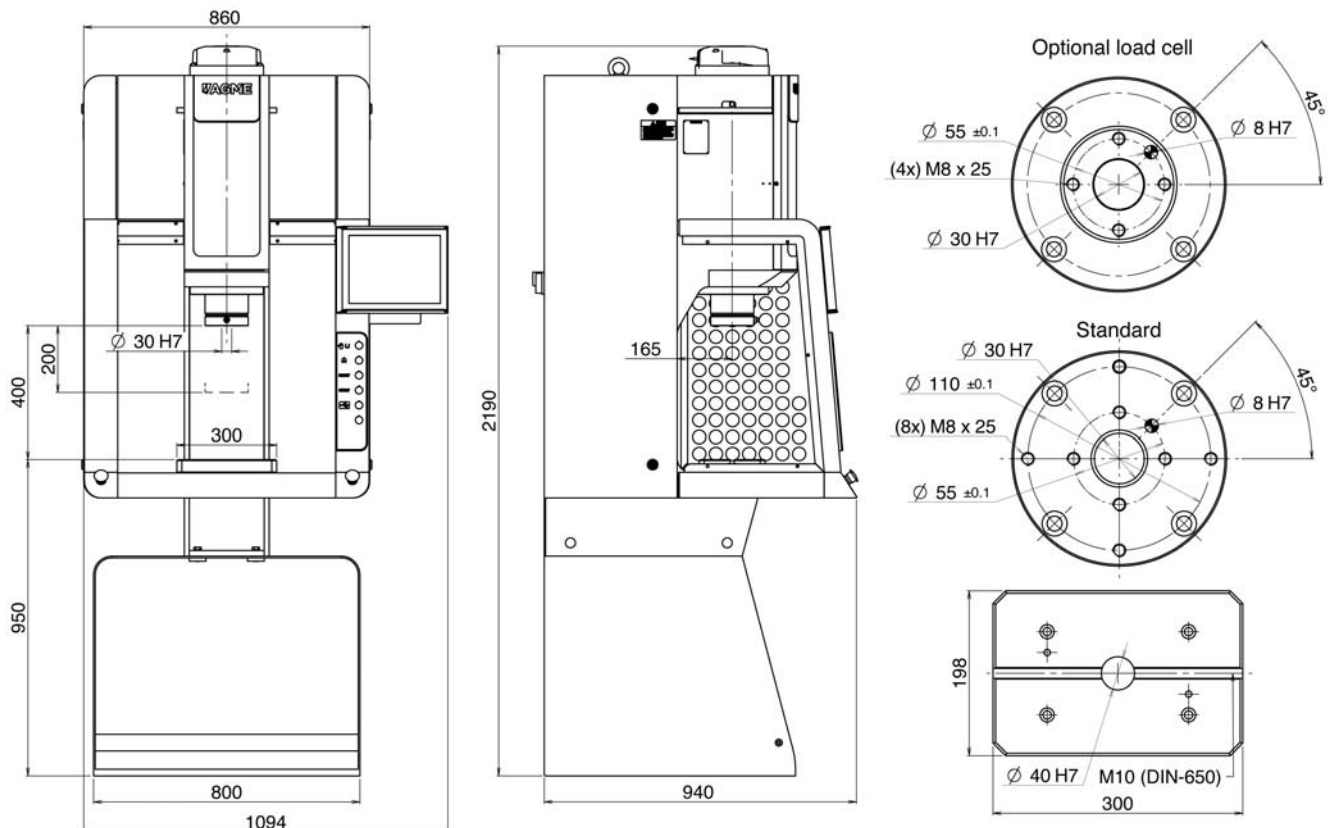
SERVO PRESSEN



/PE-50 UC



/PE-50



AGME WELTWEITE

Internationale Präsenz

EUROPA

BELGIEN

AWP
Schaessestraat 15A unit 020
9070 Destelbergen - Belgium
T: +32 (0) 9 232 06 78
F: +32 (0) 9 342 06 78
willems@awp-p.com

DEUTSCHLAND

**GRIMM HANDELS
CONSULTING & COACHING**
Lindenstraße 4
67714 Waldfishbach-
Burgalben
T: +49 (0) 6333-6891676
M: +49 (0) 176-22240666
grimm@agme.net

FRANKREICH

Pro-Dis
2 rue Edouard Martel
42100 Saint Etienne
France
T: +33 (0) 427 64 80 84
F: +33 (0) 477 36 62 90
j.vankatwijk@pro-dis.fr

GROßBRITANNIEN

FEC Automation Ltd
18 Runwell Hall Farm
Hoe Lane
Rettendon Common
Chelmsford UK
CM3 8DQ
T: +44 (0) 1245 808482
M: +44 (0) 7739 793316
sales@fec-eu.com

ITALIEN

B-Fluid S.r.l.
Via Pastrengo, 122/1
10024 Moncalieri (To), Italy
T: +39 (0) 116 822 282
F: +39 (0) 116 822 257
sergio.pezzutto@bfluid.it

NIEDERLANDE

Zumpolle B.V.
Valeton 14
5301 LW Zaltbommel
Netherlands
T: +31 (0) 418 671 816
F: +31 (0) 418 673 217
info@zumpolle.net

ÖSTERREICH

Siems & Klein
Großmarktsraße 10-12
1230 Wein, Austria
T: +43 01 61008-0
F: +43 01 6167444
dvogl@siems-klein.at

POLEN

AGME Polska
ul. Mieleckiego, 10/502
40-013 Katowice, Poland
T: +48 32 206 89 31
F: +48 32 206 89 31
agme@slask.es

PORTUGAL

Europneumaq
Rua da Senhora Mestre, 35
4410-511 SERZEDO VNG
Portugal
T: +351 227 536 820
F: +351 227 620 335
n.soares@europneumaq.pt

RUMÄNIEN

Bmf Creativ Srl
Str. Ghirlandei nr. 2
062244 Bucharest 6, Romania
T: +40 21 769 6971
F: +40 31 4027 118
M: +40 72 2458 921
office@bmf-creativ.ro

SLOVENIEN

Mb-Naklo
Toma Zupana 16
4202 Naklo, Slovenija
T: +386 4 2771 713
F: +386 4 2771 717
andraz.potocnik@mb-naklo.si

SLOWAKEI - UNGARN

Prospot SK
Reviczkeho, 31
946 03 Kolarovo, Slovakia
T: +421 (0) 35 760 4671
F: +421 (0) 35 760 4672
juraj@prospot.sk

TSCHECHISCHE REPUBLIK

DDM-Kovostroj
Děpoltovice 32
362 25 Nová Role
CZ Czech Republic
T: +420 353 925 023
info@ddm-kovostroj.eu

TÜRKEI

**Enar makina & metal
san ve tic.ltd.**
Esentepe Mah.
Kucuk San.Sitesi.20.Blok. No:5
34265 Sultangazi Ýstanbul, Turkey
T: +90 212 4753272
F: +90 212 6190500
info@enarmakina.com

ASIEN

CHINA

**Shanghai Husu
M&E Technology Co. Ltd**
Rm 7019 Songgang Building, No.567
North Songwei Rd,
Shanghai China, 201613
T: +86 (21) 5772 9256
ventes@husu-tech.com

INDIEN

**Ruhlmat Automation
Technologies I Pvt, Ltd**
Plot No. E-7/2, E Block,
Chakan Industrial Area, Phase III,
Opposite to ARemond Fastners,
Nighoje, Near Mercedes Benz,
M.I.D.C. Chakan,
Pune 410501. India
M: +91 9405 641066
T: +91 2135 679999 ext. 225
pradeep.phawade@ruhlmat.in

ISRAEL

D.M.S.I.L. machine tools Ltd.
P.O.B. 561, Ashdod,
Israel 7710402
T: +972 8 8525924
F: +972 8 8526096
dmsil@zahav.net.il

AMERIKA

BRASILIEN

TECMIX Ltda.
Rua Arandu, 660 s.121
Cep 4562-031, São Paulo
SP Brazil
T: +55 (11) 4521 3469
M: +55 (19) 9 9700 4334
akolm@uol.com.br

KANADA

Rocwood Distribution
3376 Eglinton Ave West
L5M 7P2, Mississauga, Ontario,
Canada
T: +1 416 230 3087
agme@rocwoodmfg.com

MEXIKA

**Manufacturas y Servicios
para la Industria**
Calle 15 No. 430 Mza. XX Lote 5,
Colonia Tonatiuh
76114 Queretaro, Qro. México
M: +52 01 (442) 3591 145
T/F: +52 01 (442) 3120335
contacto@manufacturasyservicios.com

VEREINIGTE STAATEN

FEC Automation Systems
51341 Celeste, Shelby Township,
MI 48315 - USA
T: +1 586 580 2622
sales@fec-usa.com

AFRIKA

ÄGYPTEN

E.G.Tech
12 El-Adeeb Ali Adham St.,
Masaken Sheraton, Heliopolis,
Cairo, Egypt.
T: +2 02 22682257
F: +2 02 22682259
egtech@link.net

Nationale Händler

EUSKADI

Iker Beitia
T: 617 345 848
ikerbeitia@euskalnet.net

GALICIA

Alexandre Losada
M: 695 947 111
alex@metaltechnology.es

CATALUÑA

Industrias Galán
Fluviá, 79
08019 Barcelona
T: 932 174 808
F: 932 178 555
M: 607 263 124
egalan@iegalan.com

MADRID - ZENTRALSPANIEN

**Ingenieria y Gestión Industrial,
S.L.**
C/ Sagunto, 11, bajo ext. izqda
28010 Madrid
Tel: 91 591 21 07
F: 91 447 12 13
M: 629 380 090
c.carabajal@ingegest.com

NAVARRA - LA RIOJA

Javier Onieva
M: 679 965 334
j.onieva@agme.net



Aguirregomezcorta y Mendicute S.A.

Apdo. 263. B° Acitain,7
20600 Eibar. Gipuzkoa. Spain
T:+34 943 121 608
F:+34 943 121 572
agme@agme.net
www.agme.net

AGME

Automated assembly solutions